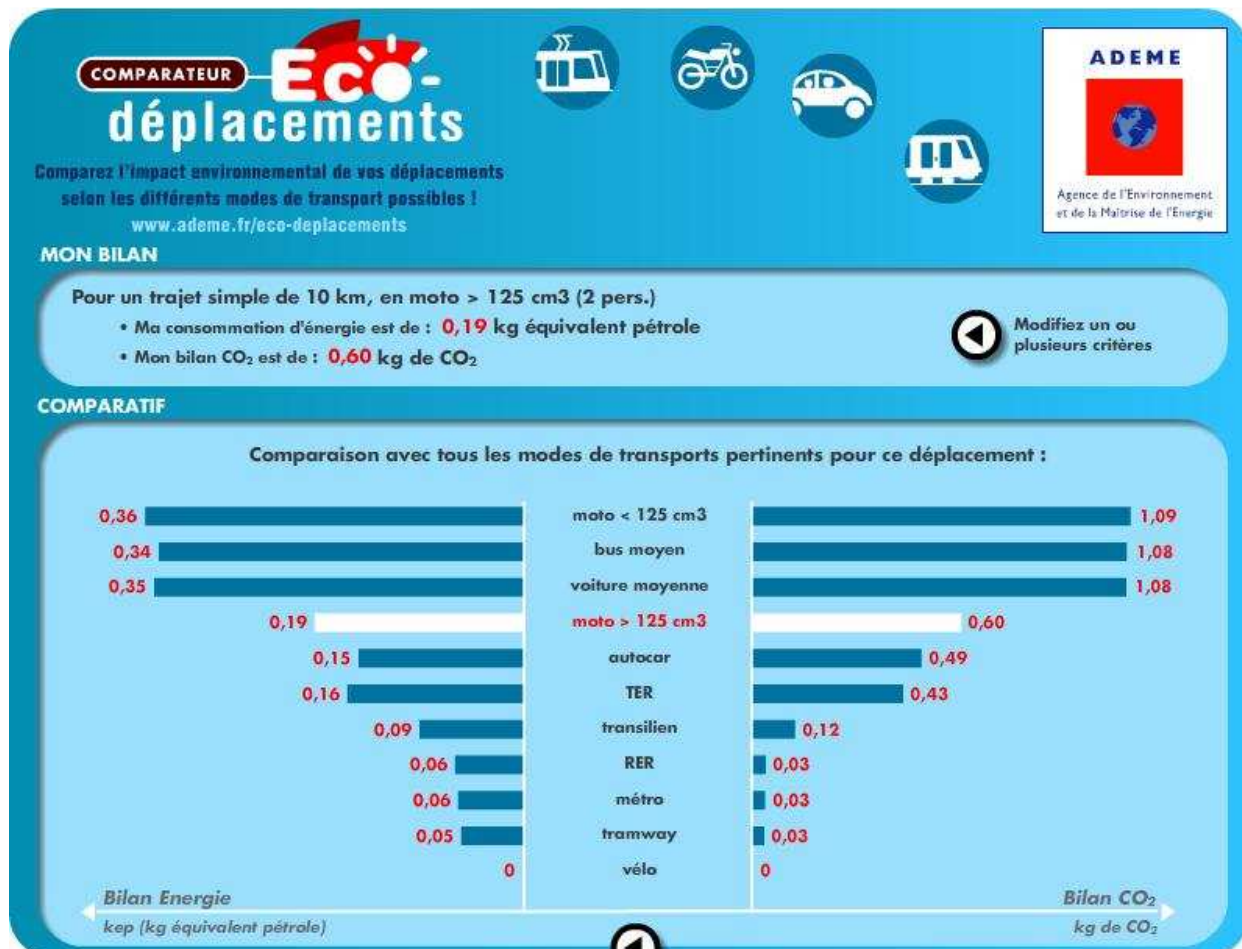


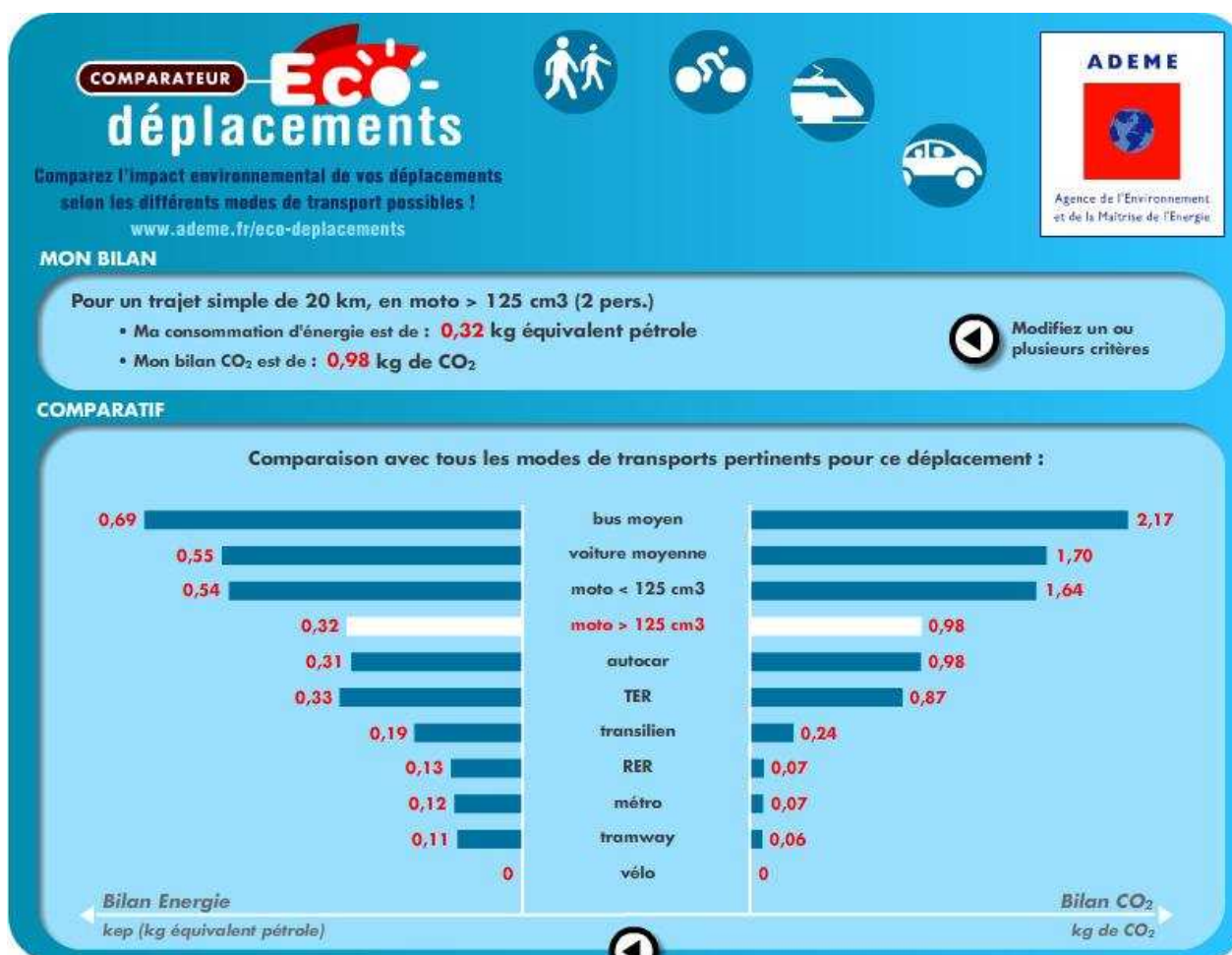
## Faites un geste pour l'environnement, préférez la moto:

Etudes réalisées par l'Agence de l'Environnement et de la maîtrise de l'Energie, prouvant que la moto est, à pratiquement 50%, moins émettrice de CO<sub>2</sub> et moins consommatrice d'énergie qu'une voiture moyenne, et, pour enfoncer le clou, nous savons tous que les voitures utilisées par les taxis, ne sont pas classées dans les voitures « moyennes »...

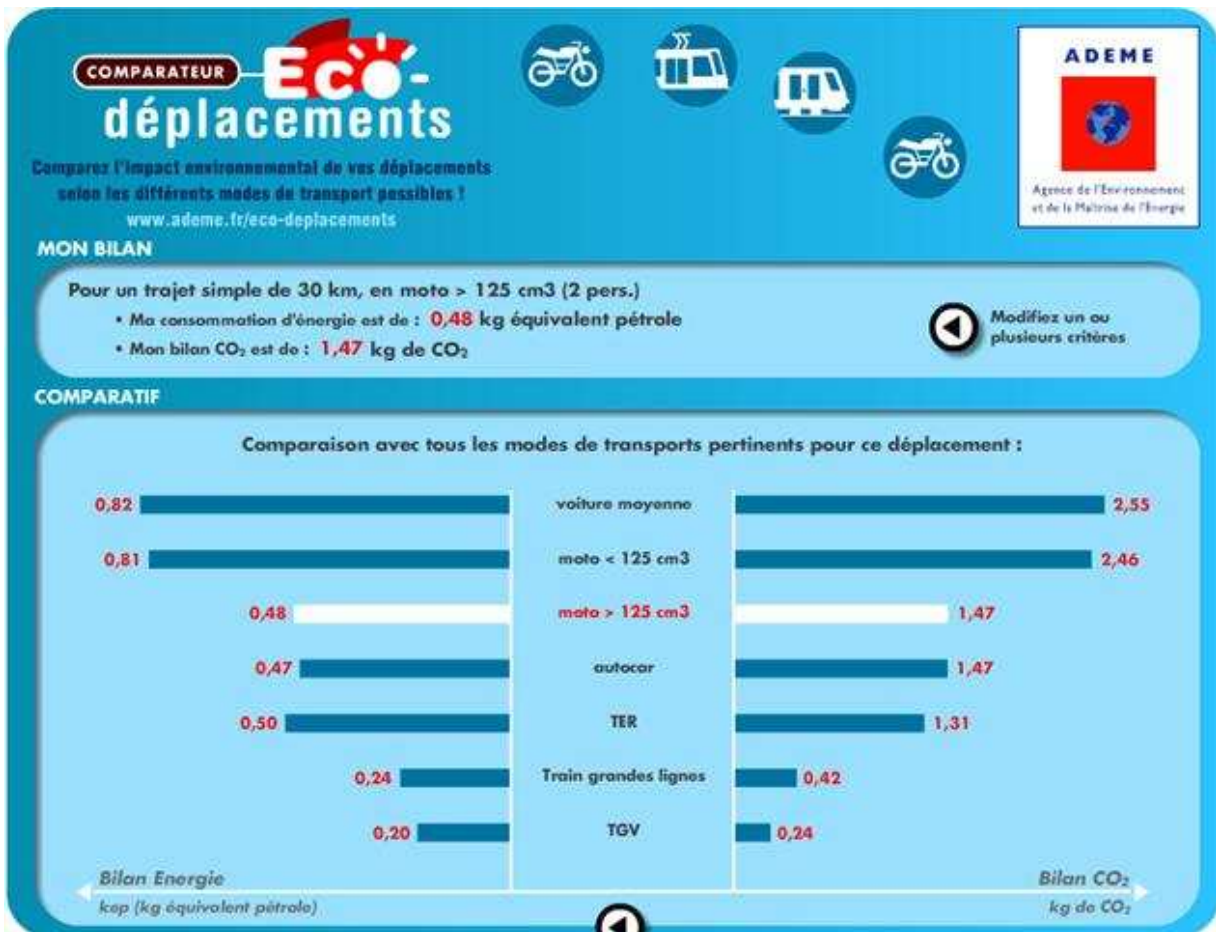
### Pour un trajet de 10 Km :



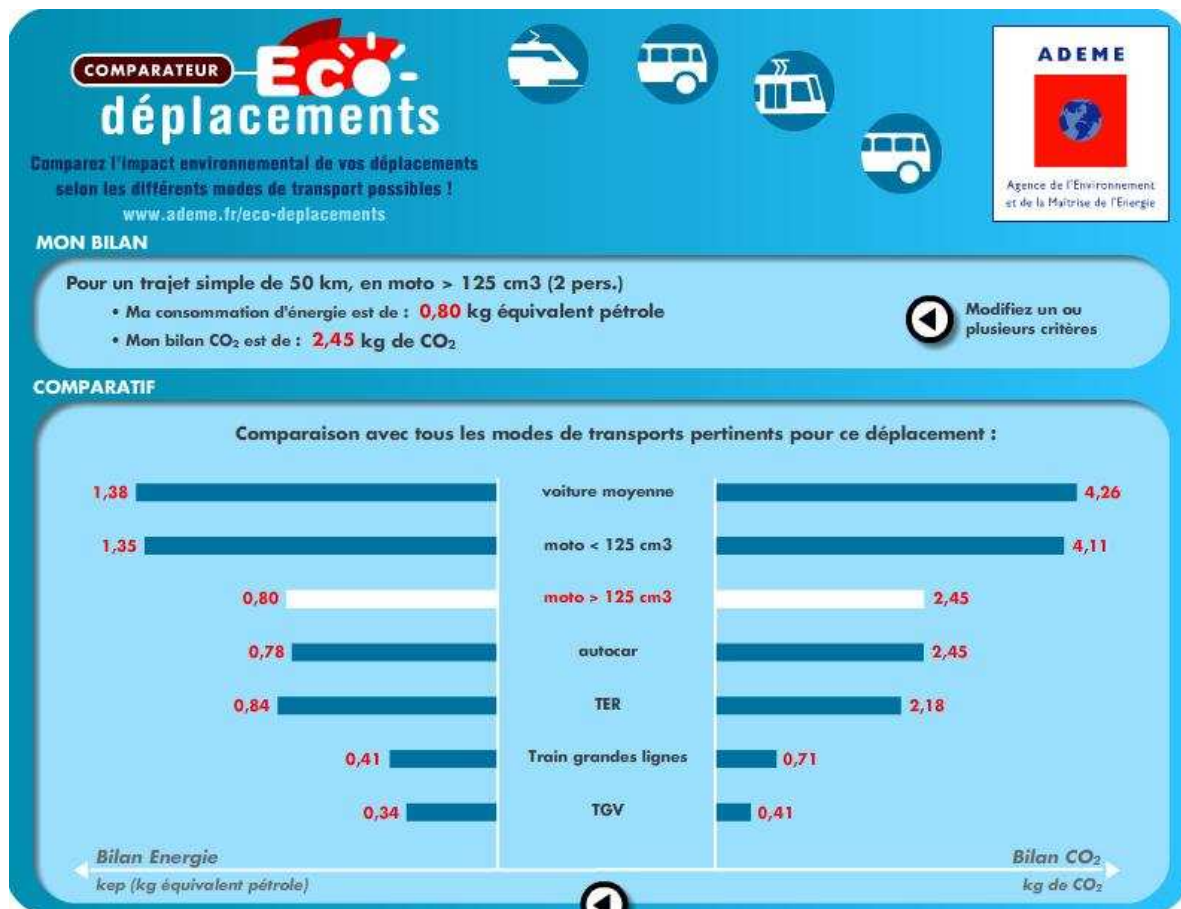
## Pour un trajet de 20 Km :



Pour un trajet de 30 Km :



## Pour un trajet de 50 Km :



## Pour un trajet de 100 Km :

